



XBD-L立式单级切线消防泵组
XBD-L vertical single stage tangential
fire water supply pump

本系列产品可通过国家认监委网站www.cnca.gov.cn和中国消防产品信息网站www.cccf.com.cn查询。

产品概述

- XBD-L立式单级切线消防泵组是我公司根据市场需要而研制的适用于高层建筑消防给水和生活供水的新产品，是可靠、高品质的消防专用泵。其性能、技术条件符合国家标准GB6245《消防泵》。

产品特点

- 该泵具有变流稳压的特点，即在全流量范围内，压力变化不大，泵从零流量到所需最大流量范围内变化时，其压力变化在5%范围内，且小流量或零流量时不超压，从而避免了普通离心泵在消防现场中小流量时超压而大流量时供水不上的现象。大大提高了灭火效率及消防设备和消防人员的安全可靠性。整个系列采用加长轴的YE2型直联电机，取消了联轴器。

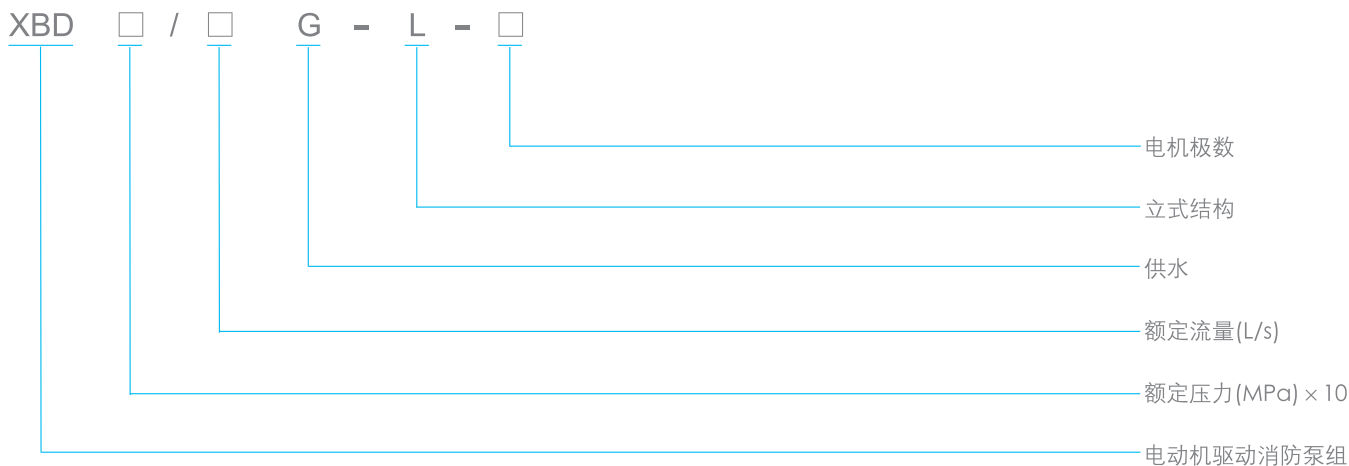
产品用途

- 工业、民用建筑物消防系统（消防栓灭火系统、自动喷淋系统和水雾灭火系统）的给水，生活（生产）共用的给水系统及建筑、市政、工矿、锅炉给水等各种场合。

工作条件及范围

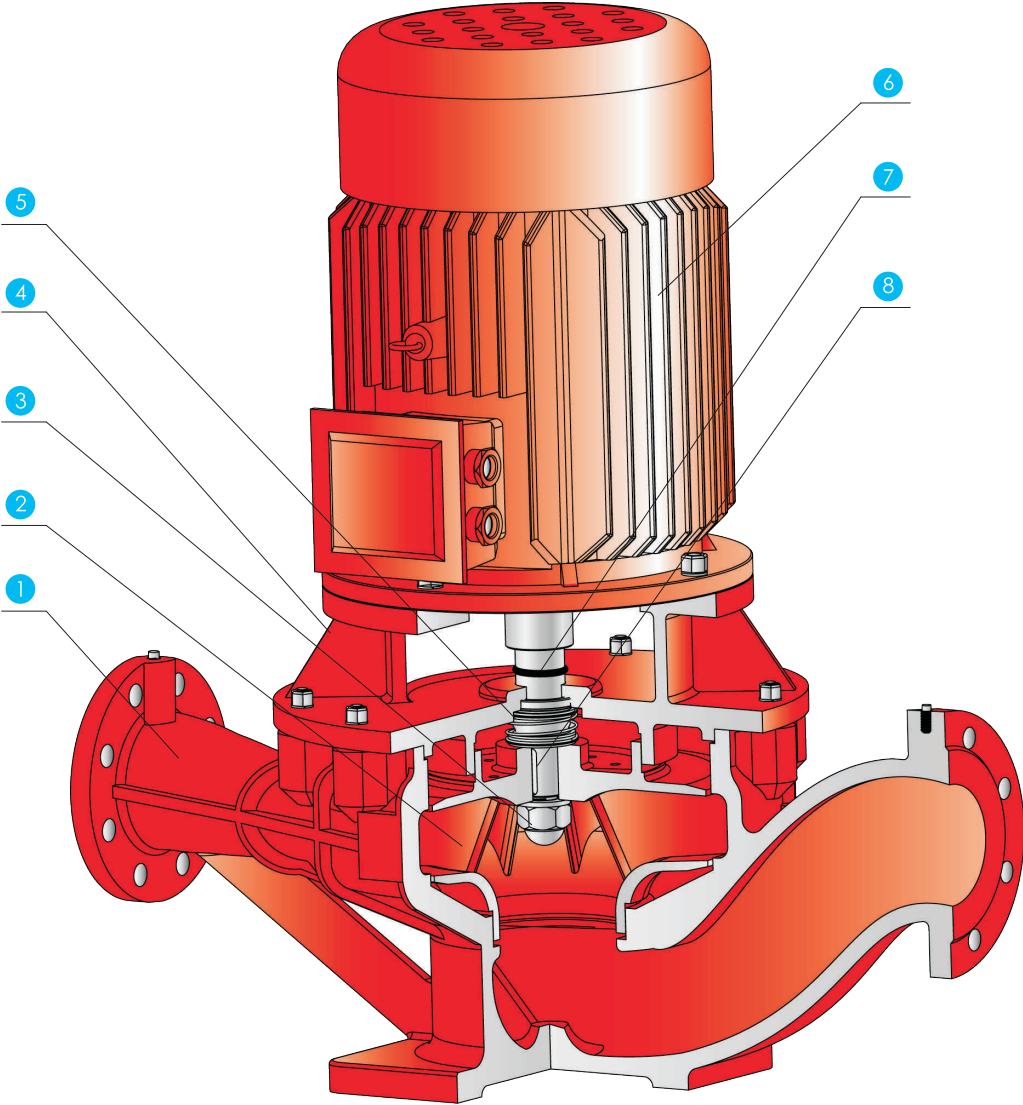
- 流量范围：5~60L/s；
- 旋转方向：从电机端看泵为顺时针方向旋转。
- 介质温度：≤80℃(清水)；
- 压力范围：0.4~1.6MPa；

型号定义



例：XBD6/20G-L-2表示立式单级切线消防泵组额定流量为20L/s，额定压力为0.6MPa，电机极数为2级。

C 结构图



C 序号及名称

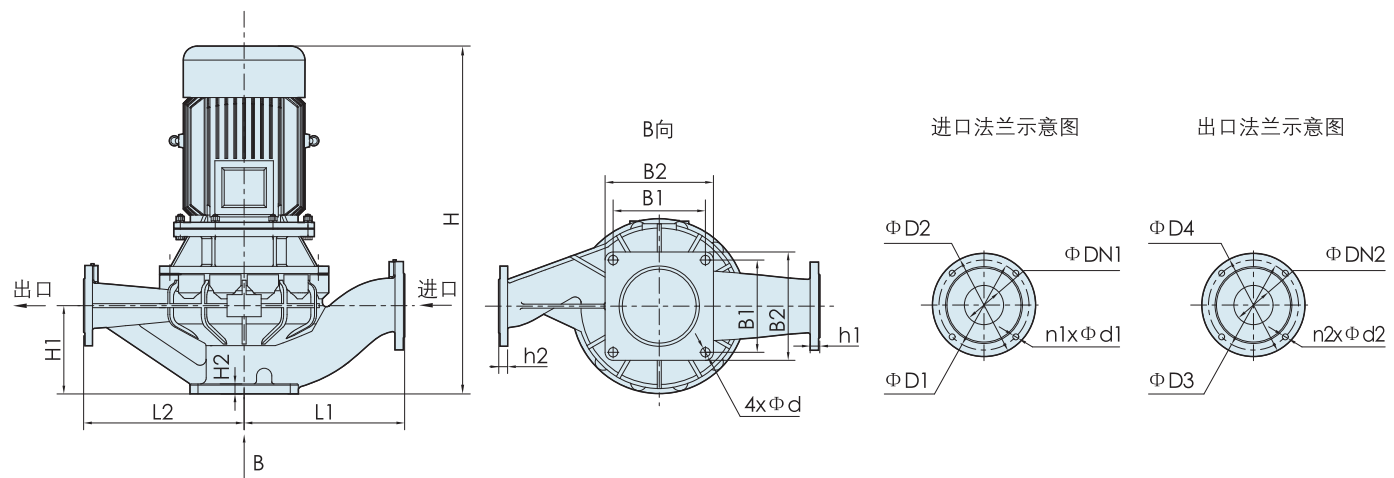
- | | |
|---|------|
| 1 | 泵体 |
| 2 | 叶轮 |
| 3 | 叶轮螺母 |
| 4 | 泵盖 |

- | | |
|---|------|
| 5 | 机械密封 |
| 6 | 电机 |
| 7 | 挡水圈 |
| 8 | 键 |

C 性能参数表

泵型号	流量	压力	转速	配套功率	机组重量
	L/s	MPa	r/min	kW	kg
XBD4/5G-L-2	5	0.4	2900	7.5	109
XBD6/5G-L-2	5	0.6	2930	11	155
XBD9/5G-L-2	5	0.9	2930	18.5	189
XBD4/10G-L-2	10	0.4	2930	15	185
XBD6/10G-L-2	10	0.6	2930	18.5	200
XBD8/10G-L-2	10	0.8	2950	30	316
XBD10/10G-L-2	10	1	2950	30	316
XBD12/10G-L-2	10	1.2	2950	45	382
XBD7/15G-L-2	15	0.7	2950	30	283
XBD9/15G-L-2	15	0.9	2950	37	328
XBD11/15G-L-2	15	1.1	2950	37	328
XBD13/15G-L-2	15	1.3	2950	55	461
XBD15/15G-L-2	15	1.5	2980	75	461
XBD5/20G-L-2	20	0.5	2950	22	230
XBD6/20G-L-2	20	0.6	2950	37	328
XBD9/20G-L-2	20	0.9	2950	45	378
XBD12/20G-L-2	20	1.2	2980	75	608
XBD16/20G-L-2	20	1.6	2980	90	740
XBD7/25G-L-2	25	0.7	2950	45	427
XBD9/25G-L-2	25	0.9	2980	75	593
XBD12/25G-L-2	25	1.2	2980	90	738
XBD8/60G-L-4	60	0.8	1480	90	927

安装尺寸图



安装尺寸表

单位: mm

泵型号	外形及安装尺寸										进口法兰尺寸				出口法兰尺寸			
	L1	L2	H	H1	H2	B1	B2	h1	h2	Φd	ΦDN1	ΦD1	ΦD2	n1×Φd1	ΦDN2	ΦD3	ΦD4	n2×Φd2
XBD6/5G-L-2	220	260	814	125	18	150	185	20	20	Φ16	Φ65	Φ145	Φ185	4×Φ19	Φ50	Φ125	Φ165	4×Φ19
XBD9/5G-L-2	260	330	872	130	20	165	200	20	20	Φ18	Φ65	Φ145	Φ185	4×Φ19	Φ50	Φ125	Φ165	4×Φ19
XBD4/10G-L-2	265	340	833	145	20	185	220	22	20	Φ20	Φ80	Φ160	Φ200	8×Φ19	Φ65	Φ145	Φ185	4×Φ19
XBD6/10G-L-2	265	340	888	145	20	185	220	22	20	Φ20	Φ80	Φ160	Φ200	8×Φ19	Φ65	Φ145	Φ185	4×Φ19
XBD8/10G-L-2	300	380	1024	165	25	185	220	26	24	Φ20	Φ80	Φ160	Φ200	8×Φ19	Φ65	Φ145	Φ185	8×Φ19
XBD10/10G-L-2	300	380	1024	165	25	185	220	26	24	Φ20	Φ80	Φ160	Φ200	8×Φ19	Φ65	Φ145	Φ185	8×Φ19
XBD12/10G-L-2	330	400	1093	160	20	210	250	26	24	Φ20	Φ80	Φ160	Φ200	8×Φ19	Φ65	Φ145	Φ185	8×Φ19
XBD7/15G-L-2	265	340	992	145	20	185	220	22	20	Φ20	Φ80	Φ160	Φ200	8×Φ19	Φ65	Φ145	Φ185	4×Φ19
XBD9/15G-L-2	300	380	1019	165	25	185	220	26	24	Φ20	Φ80	Φ160	Φ200	8×Φ19	Φ65	Φ145	Φ185	8×Φ19
XBD11/15G-L-2	300	380	1019	165	25	185	220	26	24	Φ20	Φ80	Φ160	Φ200	8×Φ19	Φ65	Φ145	Φ185	8×Φ19
XBD13/15G-L-2	330	400	1153	160	20	210	250	26	24	Φ20	Φ80	Φ160	Φ200	8×Φ19	Φ65	Φ145	Φ185	8×Φ19
XBD15/15G-L-2	330	400	1153	160	20	210	250	26	24	Φ20	Φ80	Φ160	Φ200	8×Φ19	Φ65	Φ145	Φ185	8×Φ19
XBD6/20G-L-2	310	400	1042	190	25	230	270	24	22	Φ20	Φ100	Φ180	Φ220	8×Φ19	Φ80	Φ160	Φ200	8×Φ19
XBD9/20G-L-2	310	400	1122	190	25	230	270	24	22	Φ20	Φ100	Φ180	Φ220	8×Φ19	Φ80	Φ160	Φ200	8×Φ19
XBD12/20G-L-2	340	420	1265	190	20	230	270	28	26	Φ20	Φ100	Φ190	Φ235	8×Φ23	Φ80	Φ160	Φ200	8×Φ19
XBD16/20G-L-2	370	450	1280	190	20	230	270	28	26	Φ20	Φ100	Φ190	Φ235	8×Φ23	Φ80	Φ160	Φ200	8×Φ19
XBD9/25G-L-2	310	400	1265	190	25	230	270	24	22	Φ20	Φ100	Φ180	Φ220	8×Φ19	Φ80	Φ160	Φ200	8×Φ19
XBD12/25G-L-2	340	420	1315	190	20	230	270	28	26	Φ20	Φ100	Φ190	Φ235	8×Φ23	Φ80	Φ160	Φ200	8×Φ19